



Öffne die Datei **08_wasserkraft**.

1. **Folie 1:** Ergänze den Untertitel mit **Erneuerbare Energie**.
2. Weise allen Folien als Hintergrund das Bild **blauer_verlauf.png** zu.
Entwurf > Anpassen > Hintergrund formatieren > Füllung, Bild- oder Texturfüllung, Bild einfügen aus Datei
3. Führe die Rechtschreibkontrolle durch! Lösche die Wortwiederholung.
4. Wechsle die Ansicht zum Folienmaster und ändere im Miniaturansichtsbereich die **oberste** Folie.
 - Formatiere den Titel: Calibri Light, dunkelblau, linksbündig.
 - Füge das Bild **briefmarke.png** ein und verschiebe dieses nach rechts oben.
 - Verändere die Bildhöhe auf 3,5 cm.

Wechsle wieder von der Folienmaster- zur Normalansicht

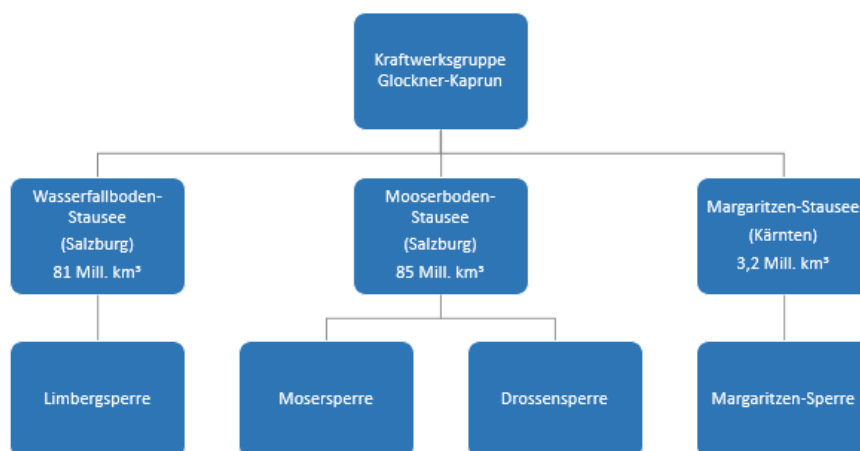
5. Füge in die Fußzeile ein: **Kraftwerksgruppe Kaprun**.
Aktiviere die Anzeige der Foliennummerierung.
6. Weise allen Folien einen beliebigen Folienübergang zu.
7. **Folie 2:** Aus der Geschichte
 - Ändere das Format der Aufzählungszeichen auf blaue Häkchen.
 - Ergänze den Aufzählungstext: 2011 - Eröffnung von Limberg II
 - Animiere diesen Aufzählungstext mit einem beliebigen Eingangseffekt.
8. **Folie 3:** Stauseen

Ändere das Layout der SmartArt auf **Beschriftete Hierarchie** ab.

Wähle die Smart Art aus, Entwurf > Layouts > Beschriftete Hierarchie

Ergänze die SmartArt-Grafik:

Wähle das Feld (z. B. Mooserboden-Stausee...) aus > Entwurf > Grafik erstellen > Form hinzufügen > Form darunter hinzufügen



Verändere die Farben der Felder in der SmartArt-Grafik auf blau.

Wähle alle Felder mit Strg-Taste + Maustaste aus, > Format > Formenarten > Fülleffekt

**9. Folie 4:** Staumauern

- Formatiere die beiden Überschriften **Moosersperre** und **Drossensperre** fett.
- Erhöhe die Listenebene des Textes darunter um eine Stufe.
- Füge das Bild **08_turbine.jpg** ein.
- Verschiebe die Textfelder so, dass das Bild rechts Platz hat.

10. Folie 5: Kraftwerke

Ergänze den Text im Feld Limberg II: **Pumpspeicherkraftwerk**.

11. Folie 6: Blende diese Folie aus.**12. Folie 7:** Lärchwand-Schrägaufzug

- Füge zwischen der Überschrift und dem Aufzählungstext ein Textfeld **Größter offener Schrägaufzug Europas!** ein.
- Formatiere das Textfeld mit einer hellblauen Füllfarbe und den Text weiß.
Füllfarbe: Textfeld auswählen > Format > Formenarten > Fülleffekt
Schriftfarbe: Start > Schriftart > Schriftfarbe
- Verschiebe das Bild von der Folie 2 auf die Folie 7.
- Animiere dieses Bild mit einem beliebigen Effekt.

Verwende für Ausdrücke einen PDF-Drucker wie *Microsoft Print to PDF*.

13. Drucke die Präsentation in der Gliederungsansicht aus.

Datei > Drucken > Ganzseitige Folien > Gliederung

14. Wechsle zur Ansicht *Foliensortierung*. Zoome auf 75 %.**15.** Speichere die Präsentation.

Öffne zusätzlich die Präsentation **08_stromerzeugung**

16. Ändere das Foliendesign auf z. B. auf das Design *Fetzen*.**17. Folie 2:**

- Verändere das Design der Textfelder **Laufkraftwerke** und **Wärme kraftwerke**.
Nimm als Beispiel die Form **Speicher kraftwerke**.
- Ordne die Textfelder, horizontal gleichmäßig verteilt, an.
Wähle alle Felder aus, > Format > Zeichnen > Anordnen > Ausrichten > Horizontal verteilen
- Füge die Notiz **Laufkraftwerk Salzach** hinzu.

18. Folien 4, 5, 6:

Füge die Bilder **reisseck4.jpg**, **reisseck5.jpg**, **reisseck6.jpg** auf den Folien 4, 5 und 6 ein.
Vergrößere die Bilder jeweils 13 cm Höhe.

19. Folie 3:

- Lösche den Aufzählungspunkt **Wärme kraftwerke**.
- Kopiere die Folie in die Zwischenablage und füge diese in der Präsentation **08_wasserkraft** sie als dritte Folie ein.