



Öffne die Datei **tablet.xcf**.

1. Aktiviere die Ebene **Gitarre**.
2. Erstelle auf der Ebene **Gitarre** um den Text eine rechteckige Auswahl: abgerundete Ecken mit dem Radius **5**, Breite **190 px**, Höhe **40 px**.

*Die Ebene **Gitarre** muss dazu auf Bildgröße skaliert werden:  
Rechte Maustaste auf die Ebene Gitarre → Ebene auf Bildgröße skalieren.*

*Die transparenten Pixel sind gesperrt! Hebe die Sperre auf:  
Klicke auf das Schaltfläche **Alphakanal sperren**.*

*Klicke auf das Werkzeug **Rechteckige Auswahl**, erstelle die Auswahl um die Schrift. Aktiviere **Abgerundete Ecken** und stelle die Größe auf 190 und 40 ein. Klicke direkt in die Auswahl und verschiebe sie über die Schrift.*

3. Färbe die Auswahl mit einer hellblauen Farbe.
4. Füge Lichteffekte am schwarzen Rand des Tablets mehrmals ein.

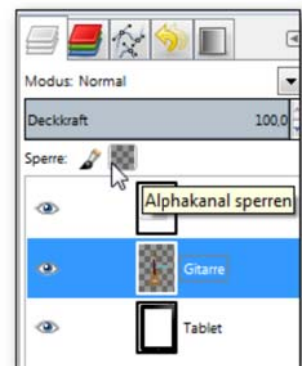
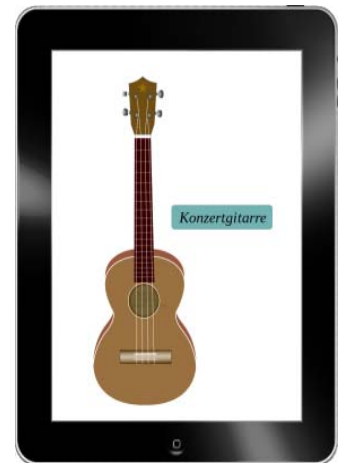
*Wähle mit dem Zauberstab den schwarzen Rand (Ebene Tablet) aus.  
Filter → Licht und Schatten → Lichteffekte  
Wiederhole den Lichteffekt dreimal.*

Öffne die Datei **landschaft.xcf**

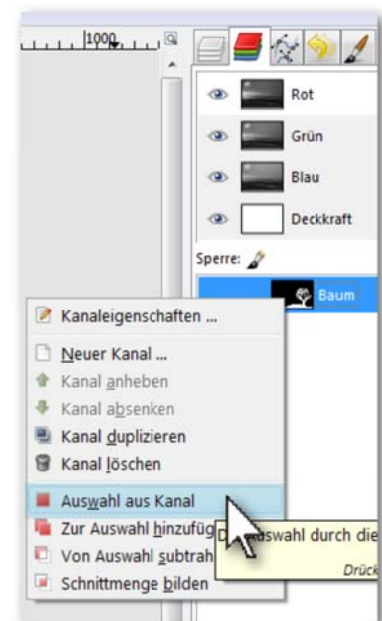
5. Lade die Auswahl aus dem Kanal **Baum**.  
*Aktiviere die Kanalanzeige → rechter Mausklick auf den Kanal **Baum** → Auswahl aus Kanal*
6. Wechsle zur Ebenenansicht.  
Aktiviere die Ebene **landschaft**.  
Wähle eine schwarze Vordergrundfarbe und bemale mit dem Stift oder mit dem Pinsel die Auswahl.
7. Vereine die Ebene **Mond** mit der darunterliegenden Ebene.  
*Ebenenansicht: Klicke mit der rechten Maustaste auf die Ebene **Mond** und wähle **Nach unten vereinen**.*
8. Exportiere das Bild im Format JPG.  
Wähle als Qualität den Wert 70.



*fertiges Bild*



*Alphakanal sperren*



*Auswahl aus Kanal*